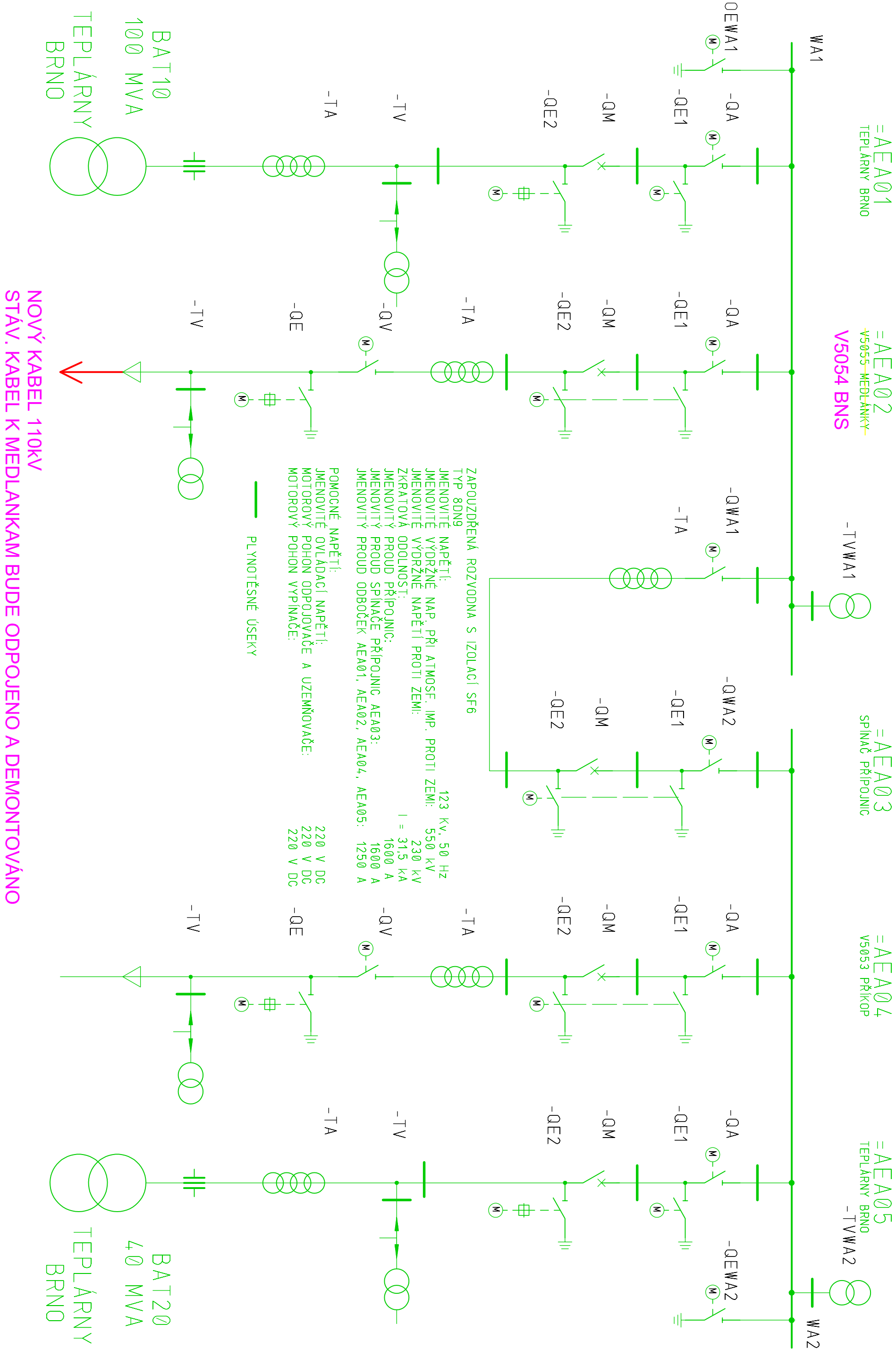


BRNO - ČERVENÝ MLÝN ZAPOUZDŘENÁ ROZVODNA S IZOLACÍ SF6 110kV TYP 8DN9. VIZ V. AEA00EFA/BA01, OMEXOM, od 10/2016.



NOVÝ KABEL 110kV  
STÁV. KABEL K MEDLANKAM BUDE ODPOJENO A DEMONTOVÁNO

D		
C		
B		
A		
INDEX REVIZE	POPIS REVIZE	DATUM JMÉNO
NÁZEV AKCE	TR 110/22 kV Brno-sever, Klusáčkova	Č. STAVBY: 102002130
STAVEBNÍK	EGD, a.s., LIDICKÁ 1873/36, 602 00 BRNO	Č. OBJ.: 4501221360
STATUS/STUPĚŇ	DOKUMENTACE PRO PROVAĐENÍ STAVBY (DPS)	
ČÁST	D.2 Dokumentace technických a technologických zařízení	
ZHOT. DOKUMENTACE	Union Grid s.r.o. Václavské náměstí 846/1, 110 00 Praha 1	<div><div>Union Grid</div><div>Technická služba</div><div>Union Grid</div></div>
KONTAKTNÍ OSOBA	Karel Klein, k.klein@uniongrid.cz, tel.:+420 702 220 963	
ARCHIVNÍ ČÍSLO		
ZOD. PROJEKTANT	Karel Klein	
VYPRACOVAL	Ing. Ievgen Liutciy	
KONTROLOVAL	Karel Klein	ČÍSLO VÝK./DOK. D.2 b) - 06
MÍSTO STAVBY	TR 110/22 kV Brno-sever, Klusáčkova, BNS	KÓD LOKALITY: BNS
SO/PS	S003 - VEDENÍ 110kV - KABELOVÉ	MĚŘÍTKO: -
MAJETKOVÁ TŘÍDA	CZ000003	FORMÁT: 4xA4
DRUH DOKUMENTU	JEDNOPÓLOVÉ SCHÉMA	LIST/CELKEM: 1/1
NÁZEV DOKUMENTU	Kabelové vedení 110 kV JEDNOPÓLOVÉ SCHÉMA - ČML	ARCHIVNÍ ČÍSLO EGD: